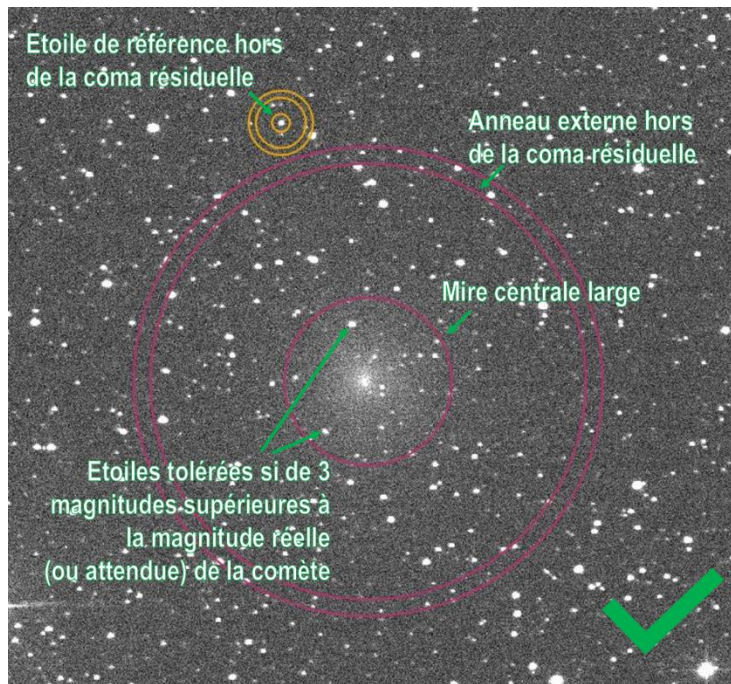


## Annexe – Comment bien positionner la mire lors d'une mesure de photométrie d'ouverture ?



Document complémentaire de ce tutoriel vidéo : [https://youtu.be/AI2Hm\\_asUtg](https://youtu.be/AI2Hm_asUtg)

### A. Bonne pratique illustrée.



En cas d'étoile trop brillante dans le cercle central, il peut être utile d'attendre quelques minutes ou heures que la comète se déplace sur la voûte céleste et s'en éloigne, avant de la photographier.

### B. Mauvaise pratique illustrée.

